

La palette d'outils ActivInspire !

*abordable !
classique !*

Annotation de bureau

Outil texte

Sélection

Crayon

Gomme



Outils de bureau

+ encore

Forme

Vidéo 3 : Annoter sur le bureau et utiliser le tbi pour des travaux en tp !

- Etape 1 : Aller sur un tableur, Annoter !
- Etape 2 : travailler en direct en ayant prévu sa séance !
- Etape 3 : Récupérer le travail d'élèves et le déposer sur paper board !....
- Etape 4 : Conserver les travaux.

La gomme ne fonctionne pas avec la saisie texte car c'est un objet image une fois saisie !

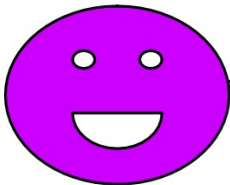
De larges possibilités !

ANNOTER

C'est travailler en direct avec les logiciels

Exemple :

Utiliser un tableur,
Internet.....Copier des
images,



Une palette de possibilités incroyables !!!

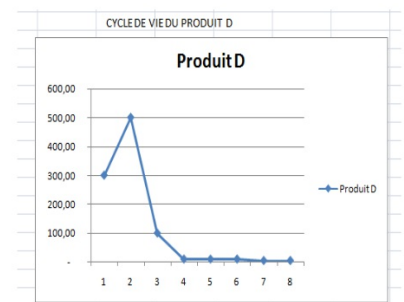
En qualité de chef de produit de la société Gamma ; vous êtes chargé(e) d'effectuer l'analyse des ventes des produits fabriqués et commercialisés par la société. Les ventes sont en milliers d'€ voir tableau.

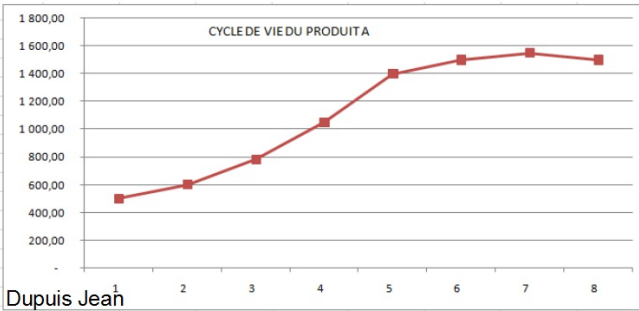
- 1/ Faites une représentation graphique de l'évolution des ventes de chacun des produits A, B, C et D.
- 2/ Expliquez les différentes phases du cycle de vie
- 3/ Calculez la part de chaque produit dans le CA total année par année.



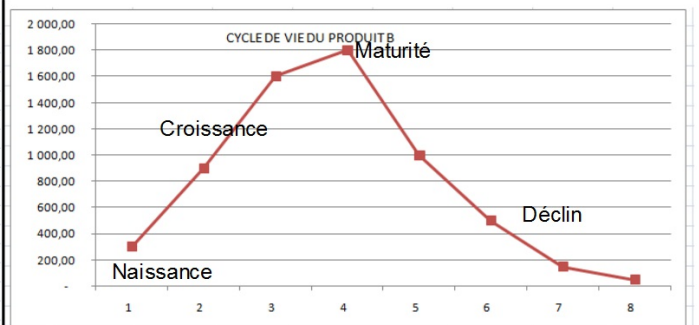
- L'outil de bureau
- Enregistrer sa séquence !
Vous pouvez partager les ressources sur le réseau classe
- Annoter sur le bureau
- Capturer l'écran totalement, partiellement !
- Utiliser ses diaporamas.....

Faire des effets dynamiques !





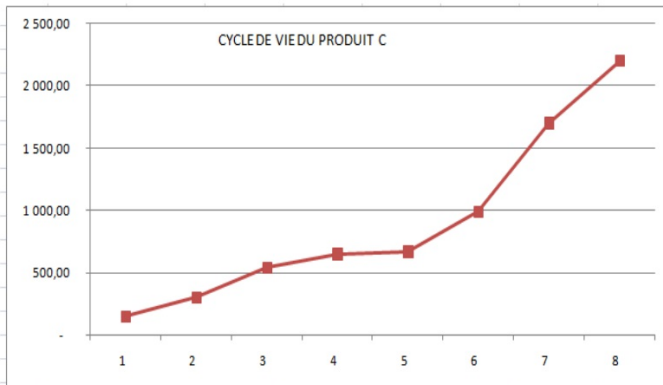
Dupuis Jean



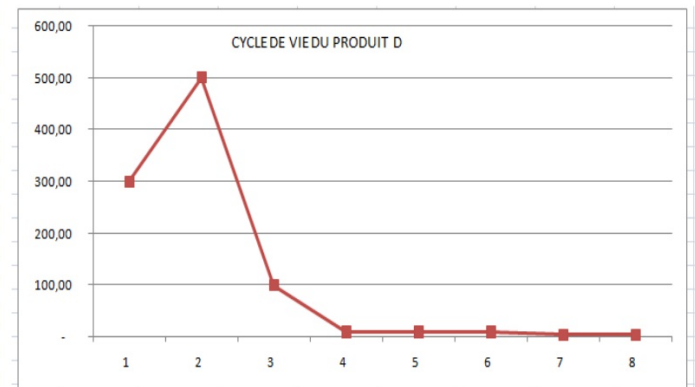
Verlin Isabelle

Travail demandé : placer sur votre graphique les phases de CDV

	Déclin	Déclin	Déclin		Croissance	Croissance	Croissance
Maturité		Maturité	Maturité		Naissance	Naissance	Naissance



Liégéard Stephen



Brochon Magalie

Déclin	Déclin	Déclin	Déclin	Croissance	Croissance	Croissance	Croissance
Maturité	Maturité	Maturité	Maturité	Naissance	Naissance	Naissance	Naissance
Vous pouvez bien sûr préparer votre trame de fond et y coller les graphiques pendant le cours !							

Beaucoup de possibilités donc !

Je vous propose de partager mes expériences.

Eric Rohan

professeur Economie gestion AG PME PMI

Lycée Liegeard 21220 Brochon

eric.rohan@ac-dijon.fr



A bientôt !